

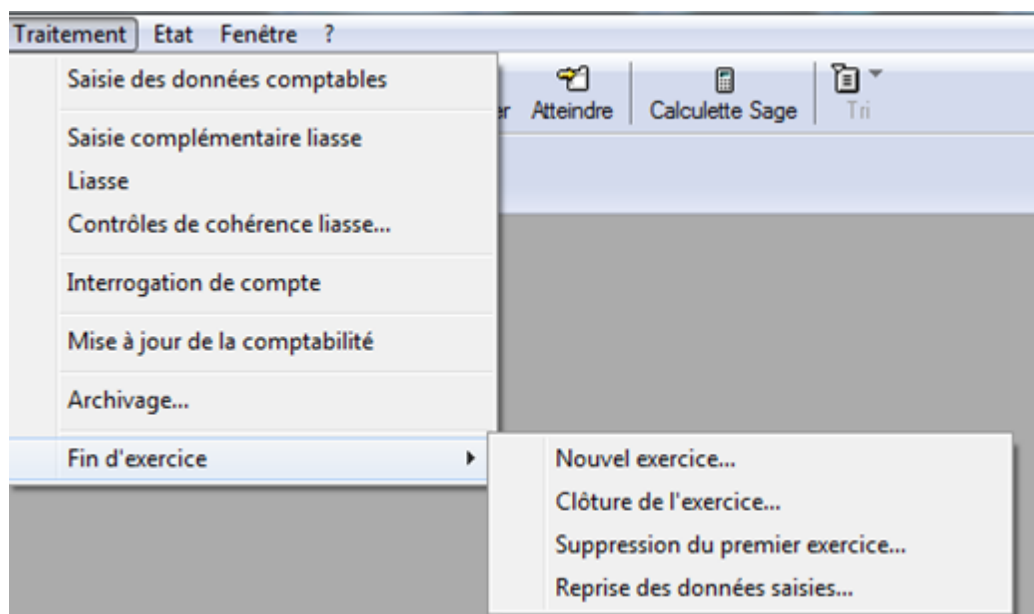
ARCHIVAGE DANS LES ECF

GENERALITES

Les ECF travaillant en parallèle de la comptabilité, ont au plus **6 exercices** si la compta en comporte **5**. Le 6ème exercice permet d'avoir le N -1 dans les tableaux fiscaux du 1er exercice. Il devrait donc y avoir toujours 1 exercice de plus dans les ECF que dans la compta.

Il est impératif de commencer par faire l'archivage dans la comptabilité (« archivage du premier exercice » de Traitement \ Fin d'exercice) **avant de faire « suppression du premier exercice »** (de Traitement \ Fin d'exercice) des ECF.

TRAITEMENT \ FIN D'EXERCICE



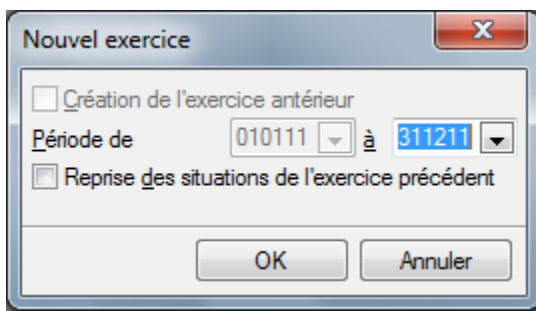
Nouvel exercice

Attention concerne aussi la comptabilité

En effet si la création du nouvel exercice entraine la création d'un 6^{ème} exercice dans la comptabilité, car déjà 5 exercices en ligne, **le premier exercice de la comptabilité va donc être supprimé**, car il ne peut y avoir que 5 exercices comptables **et sans archivage**.

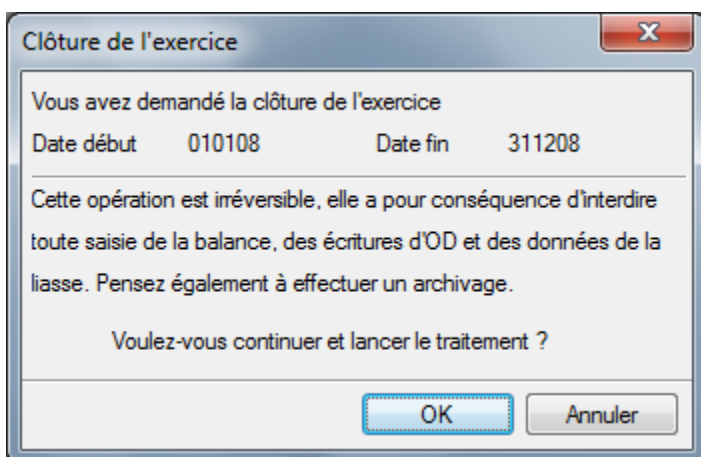
Veillez à bien archiver le 1^{er} exercice par la comptabilité avant la création dans les ECF.

Il est préférable de travailler en priorité dans la comptabilité pour la création et suppression d'exercices.



Clôture de l'exercice

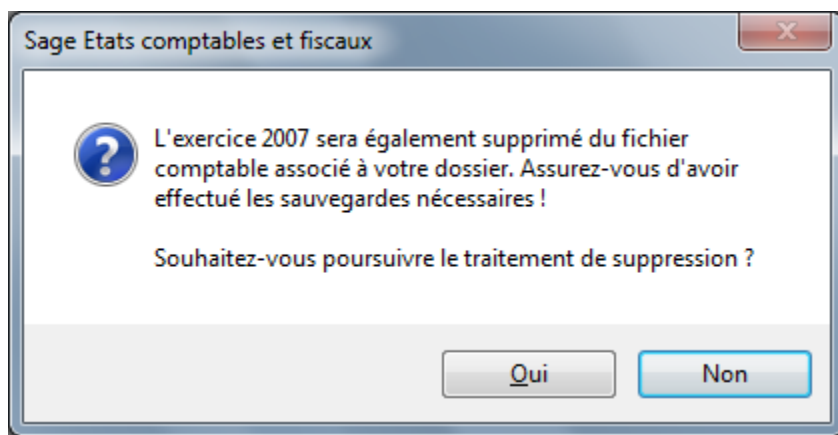
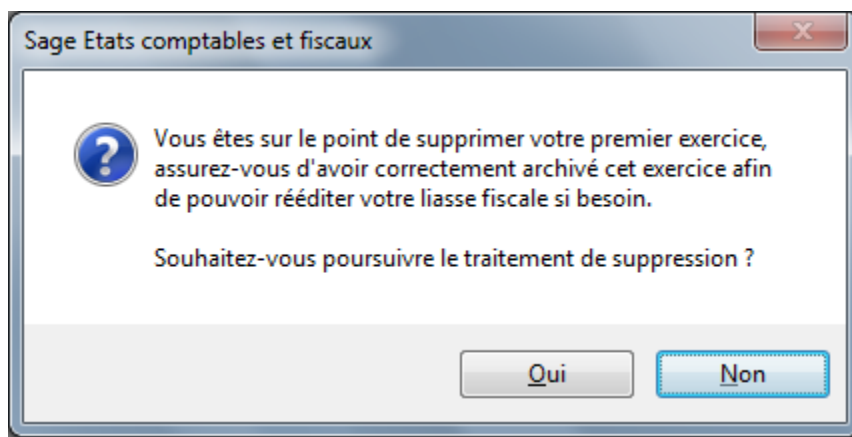
Ne concerne que les ECF.



Suppression du premier exercice

Attention concerne aussi la comptabilité

En effet la suppression du 1er exercice dans les ECF supprime aussi l'exercice comptable dans la comptabilité **mais ne permet pas de créer le dossier d'archive comptable.**



De plus le programme peut se planter mais il a déjà supprimé l'exercice en compta :

« Erreur rubrique liasse 2033B.CS. Cette variable est inconnue » mais par contre elle existe bien.

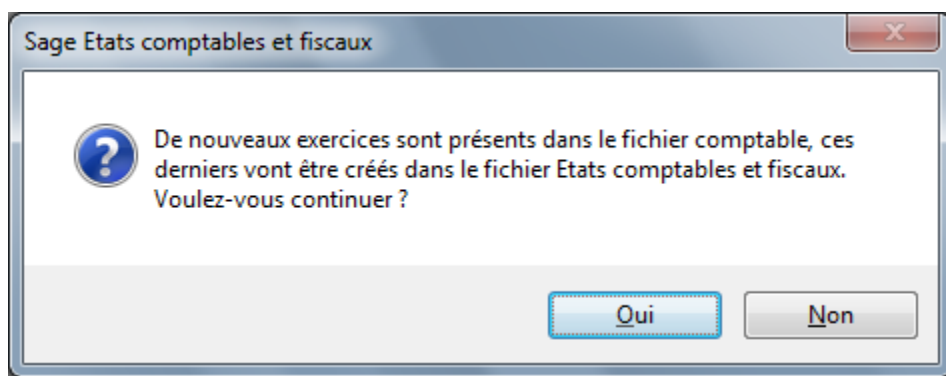
Il faut alors aller dans structure\rubriques liasse modifier la formule

Resultat = NumOrganismeGestion en supprimant cette formule

Les traitements de fin d'exercice sont essentiellement faits pour des clients n'ayant pas en ligne le vrai dossier comptable et qui travaillent par importation de balance au format paramétrable.

NOUVEL EXERCICE COMPTABLE EN COMPTA

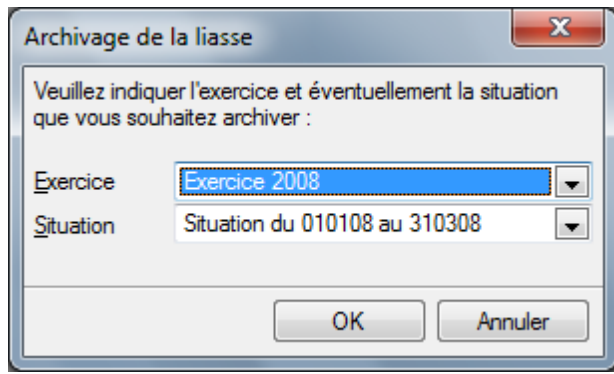
La création d'un nouvel exercice dans la comptabilité fait apparaitre le message suivant lors de l'ouverture des ECF :



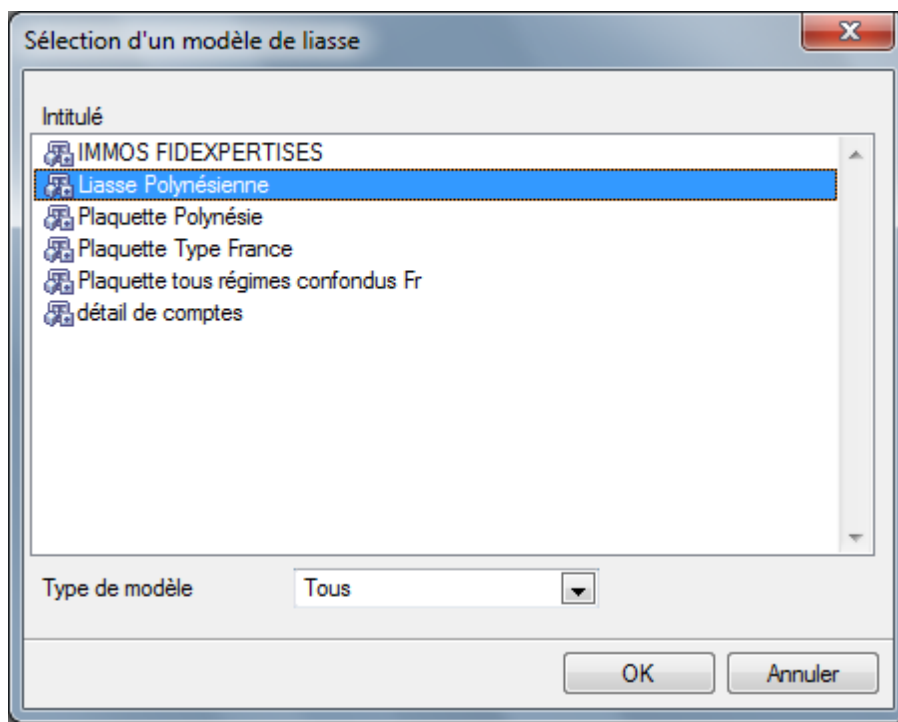
Il ne restera plus alors qu'à créer les situations fiscales si besoin, et intégrer les balances le moment venu.

ARCHIVAGE

Ouverture d'une fenêtre de sélection :



Sélection d'un modèle :



Le répertoire : Société.archivage est créé et un fichier au format PDF est créé pour la liasse sélectionnée.